

accompagnement  
DE VOS PROJETS

renseignements  
CONTACTS

Label  
Environnemental  
E3D - ECO-ECOLE

Depuis près de **15 ans**, l'association arts de vivre accompagne les établissements dans leur **plan d'actions de développement durable** et leur labellisation environnementale via

des "**parcours éco-citoyens personnalisés**" et **multi-thématiques**.

Les actions s'adressent à tous les personnels et élèves afin de favoriser leur implication concrète :

### - 3 axes proposés -

- 1. formation des ÉCO-DÉLÉGUÉ.E.S**
- 2. animations éducatives multi-thématiques**
- 3. formation** de la Direction et des référents **label** (*E3D, Eco-Ecole, AGENDA-2030*), **gestion des parcours**

arts de vivre a2v



association

**artsdevivre**

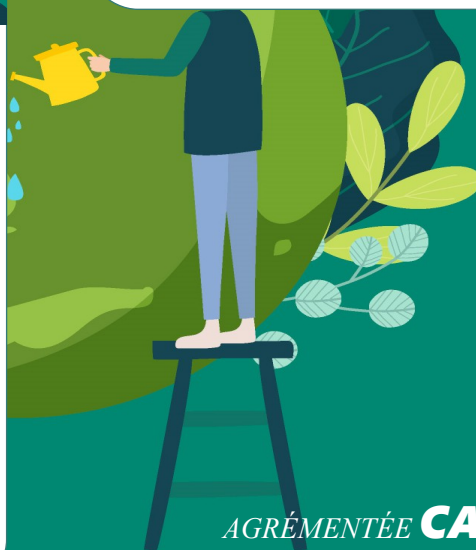
[www.arts-de-vivre.org](http://www.arts-de-vivre.org)

Hôtel de Ville - **13150** Boulbon

**06.76.44.67.28**  
[asso.artsdevivre@gmail.com](mailto:asso.artsdevivre@gmail.com)

**MOBILISER** LES **ÉCO-DELEGUÉ.E.S**  
DANS SON **ÉTABLISSEMENT**

**Parcours  
éco-citoyens  
& Formation**



AGRÉMENTÉE **CAAECPEP**  
PAR L'ACADÉMIE AIX-MARSEILLE

association arts de vivre  
[www.arts-de-vivre.org](http://www.arts-de-vivre.org)

# 1. formation

Des éco-délégué.e.s et des éco-ambassadeurs de l'établissement

# 2. animation

Ateliers thématiques adaptés suivant besoins et niveaux

# 3. conseils techniques

et gestion de projets "LABEL"

Accompagnement personnalisé

**ÉLÈVES ENGAGÉ.E.S**  
**PRIMAIRE - COLLEGE - LYCEE**

**ATELIER en SALLE ou TERRAIN**  
**JEU - RECHERCHE - ACTION**

**LABELS E3D et ASSIMILÉS**  
**SUIVI - AMÉLIORATION**

## Module adaptable

pour accompagner les élèves engagés dans leur établissement en tant qu'éco-délégué.e.s

- Rôles et missions
- Compétences
- Actions et projets pour agir
- Méthodes et outils
- Organisation, travail en groupe
- Outils de communication

## Une formation complète :

- avec des **mises en situation didactiques** pour appréhender les enjeux thématiques du développement durable dans l'établissement
- avec de nombreuses **ressources pédagogiques** mises à disposition
- et des **retours d'expériences** concrets et transposables pour agir

De nombreuses propositions issues de nos "**Parcours éco-citoyens**", suivant vos besoins et priorités.

Quelques exemples :

## Biodiversité

Diagnostic et création d'espaces "nature", sortie scientifique dans un espace naturel...

## « Déchets, Eau, Énergies »

- **constats** à l'échelle de l'établissement
- **recherche et partage** de solutions
- **maîtrise** du gaspillage alimentaire

\*\*\*

## Empreinte Écologique

### « calculer et réduire ensemble »

- mise en œuvre en 3 étapes -

- **plateau-jeu** didactique, en équipe
- **diagnostic** à l'échelle de l'établissement
- **recherche et partage** de solutions

## Formation personnalisée :

- **formation** de la Direction, des référents du label et des membres du COPIL
- **état des lieux et potentiels** en développement durable
- **élaboration du plan d'actions** avec hiérarchisation des thématiques prioritaires
- **intégration** suivant les référentiels éducatifs
- **mise en œuvre** suivant les spécificités du bâtiment et de l'ancrage territorial

## Cadrage adapté :

- identification des **freins** et des **leviers** ▫
- mise en place ou révision des **indicateurs** ▫
- outils pour l'**amélioration continue** ▫
- préparation à la **labellisation** ▫

**acteurs concernés :** ▫ **direction** et **personnel** ▫ **équipe éducative** ▫ membres d'un **Comité de Pilotage** ▫ élèves, **éco-délégué.e.s**